



**Мы подготовили
для вас особое
предложение**

**распакуйте своё
решение**



АНТЭК — самообучающаяся организация,
которая постоянно совершенствует
процессы и методологию.

Наша деятельность организована
на принципах бережливого
производства.

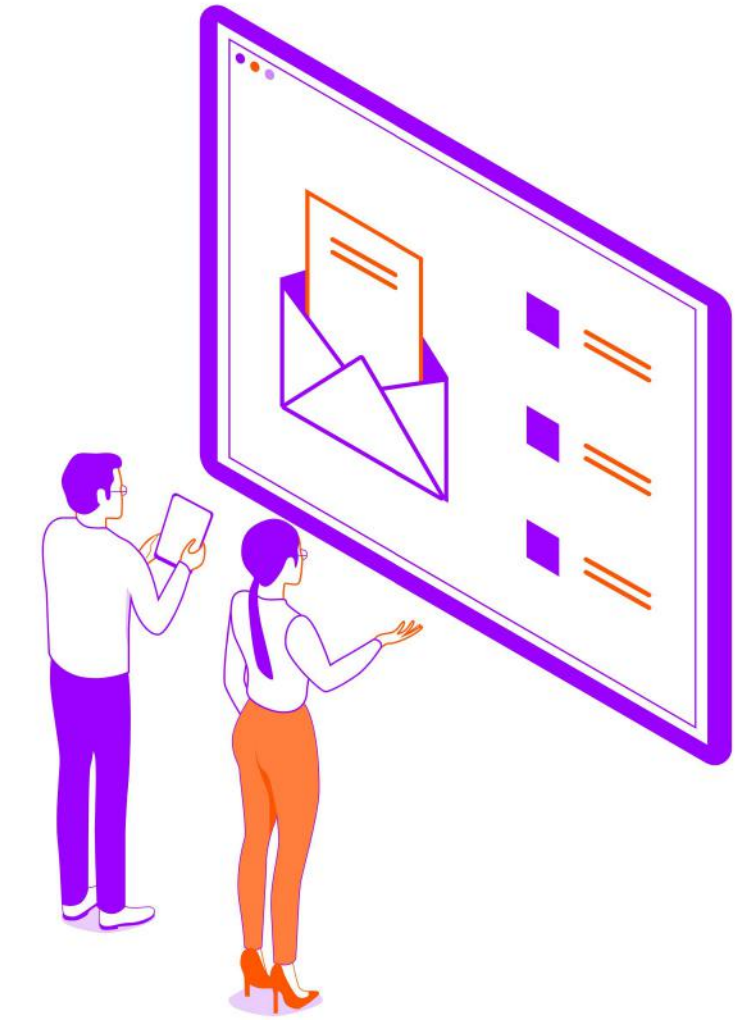
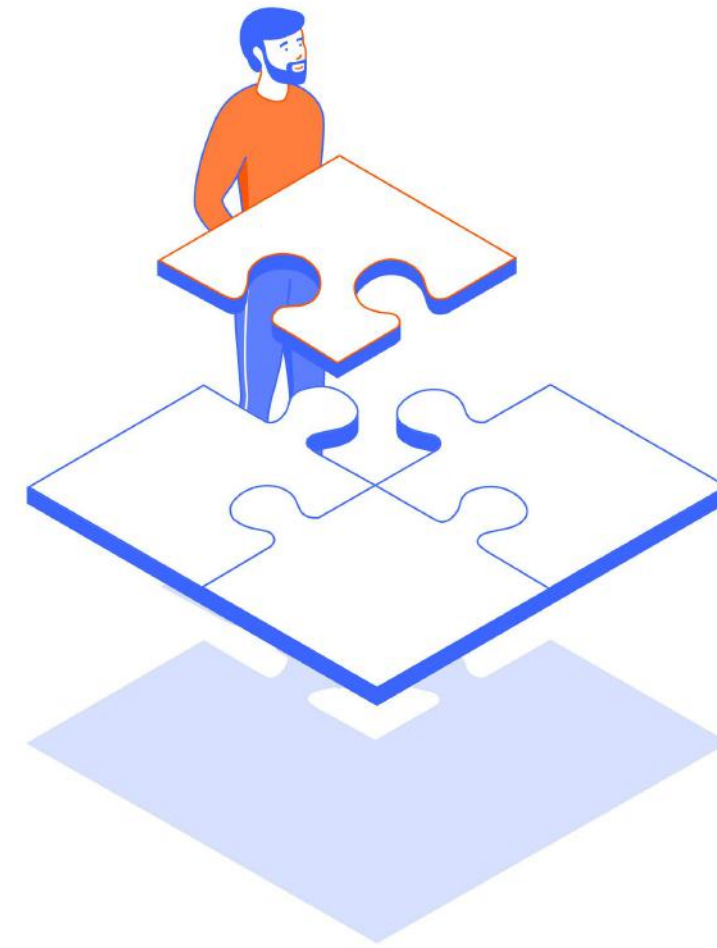
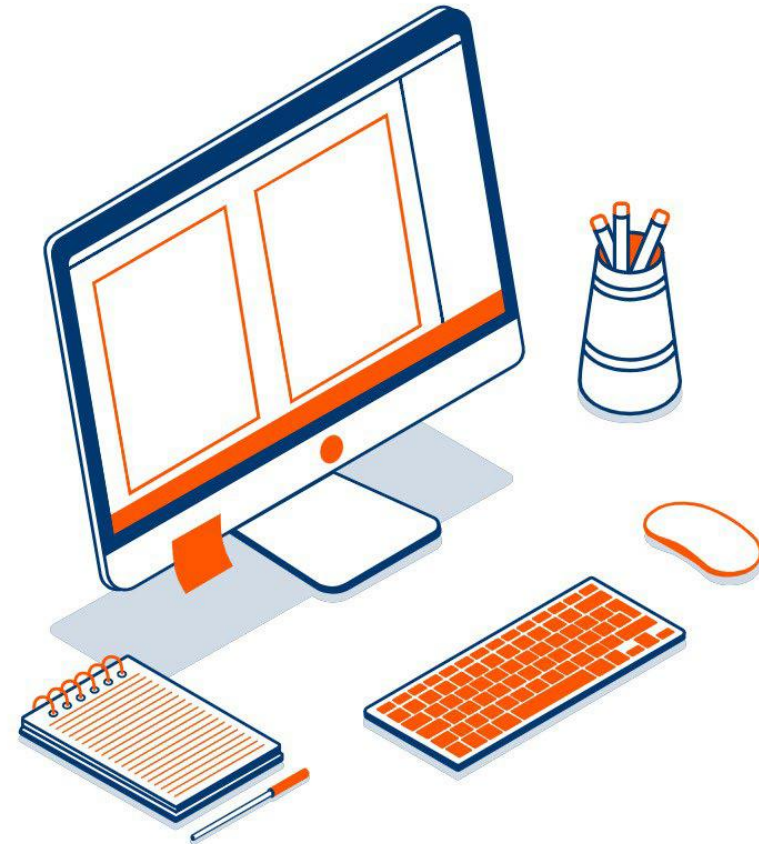
Экология

Эффективность

Внимание

Забота

ЦИКЛ НАШЕГО ПРОИЗВОДСТВА



1 Этап. Разработка

- Разрабатываем конструкцию и дизайн упаковки по вашим размерам с учетом параметров продукта, логистических процессов и маркетинговых задач.
- Адаптируем стандартные конструкции из каталогов FEFCO и GALIA под ваш продукт или процесс.
- Совершенствуем уже имеющуюся упаковку.
- Добавляем конструктивные опции к упаковке: окошки, замки, ручки, клапаны, ложементы и тд.
- Изготавливаем пробный образец в день обращения.

2 Этап. Изготовление

- Мы изготавливаем картонные коробки на заказ из 3-х/5-ти/7-ми-слойного белого и бурого гофрокартона по индивидуальным размерам простых и сложных форм.
- Изготавливаем тиражи от 1 шт до оптовых промышленных партий. Срок изготовления от 1 дня.
- Изготавливаем упаковку от 50 мм до 6 метров и более.
- Наносим цветную печать (в том числе широкоформатную).
- Интегрируем в упаковку пластиковые окошки, вставки из металла, дерева и др материалов.

3 Этап. Организация поставок

- **ДОСТАВКА**
Доставляем по Москве и МО собственным транспортом. В регионы доставляем транспортными компаниями.
- **САМОВЫВОЗ СО СКЛАДА**
Производство и склад находятся на одной локации в 5 км от МКАД. На складе всегда есть грузчики, которые погрузят заказ в ваш транспорт.
- **ОТГРУЗКА ПО ГРАФИКУ**
Отгружаем заказы нужными вам объемами точно в срок.
- ✳ мы можем отгружать упаковку в плоском или собранном виде.

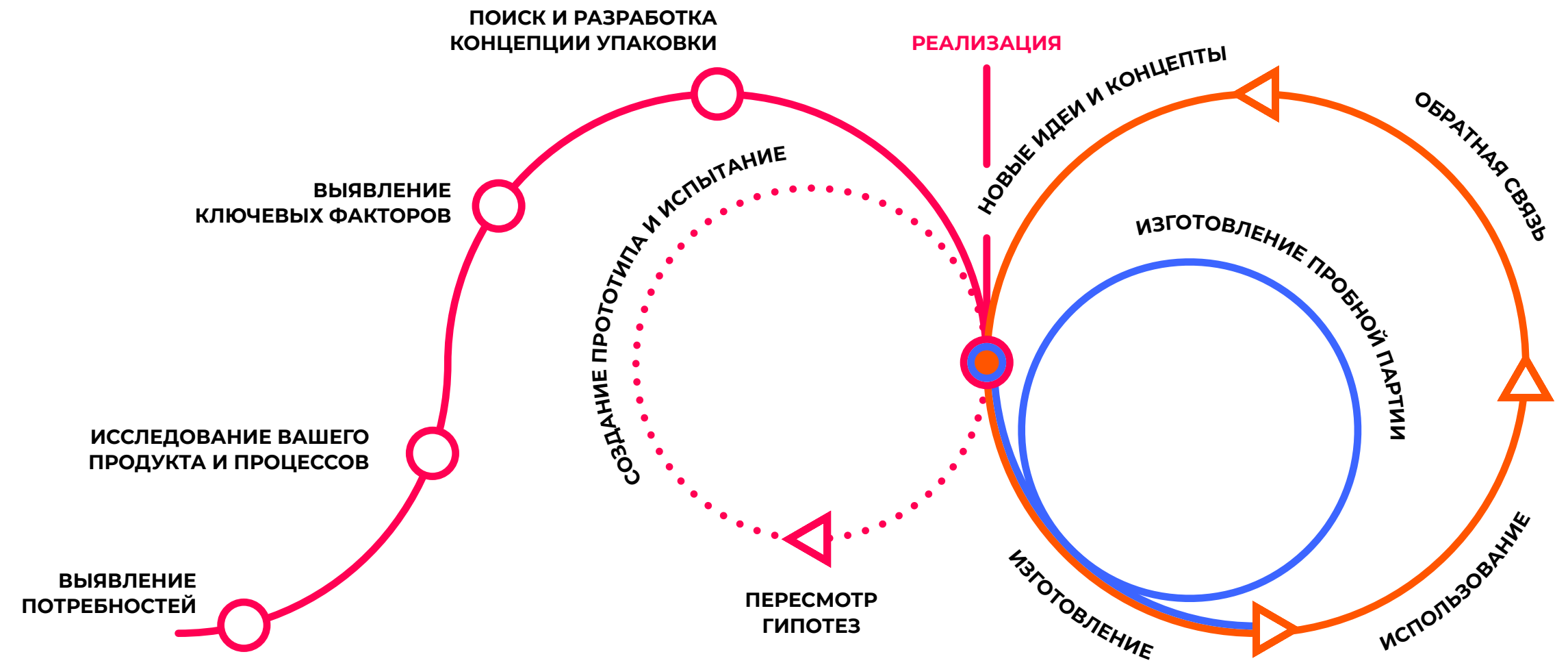
КАК МЫ РАЗРАБАТЫВАЕМ

Мы разрабатываем упаковку по передовой технологии «дизайн-мышления». Эта технология позволяет создавать максимально эффективные и проверенные решения.

Видео о нашем процессе разработки

<https://youtu.be/ZhLIMS6dqkg>

- В начале мы собираем информацию об упаковываемом продукте. Это базовые вводные данные
- Далее мы исследуем сам продукт и его процесс (торговый, логистический, производственный) для сбора неочевидной информации
- Следующим шагом мы выявляем все ключевые факторы в продукте и его процессе (это дает общую картину точек использования упаковки)
- Затем мы организовываем команду* от 2 до 8 разноплановых специалистов для совместного создания концепции упаковки (это дает максимальную предусмотрительность решений)
- Далее мы изготавливаем прототип или пробную партию и испытываем их в реальных условиях. В ходе испытаний пересматриваем выдвинутые гипотезы и решения (это сводит риски к минимуму)



- ▷ После изготовления всего заказа целиком и по истечении времени мы собираем обратную связь от заказчика и снова пересматриваем решение. Затем или приступаем к доработке его до идеала или оставляем его без изменений.
- * Количество специалистов в проектной команде зависит от сложности поставленной задачи. Стоимость разработки не зависит от количества участников в процессе, в приоритете для нас качественный результат.

ПРЕИМУЩЕСТВА ТАКОГО ПОДХОДА:

- В ожидаемом результате. За счет прототипирования создается полное представление о конечном продукте.
- В совершенном результате. За счет тестирования продукт дорабатывается до совершенной его версии.
- В максимальной эффективности решения. За счет подключения к проекту разноплановых специализированных компетенций.

ПРОДУКЦИЯ

Транспортно-логистическая

Мы разрабатываем и изготавливаем транспортно-логистическую тару и упаковку из гофрокартона, которая будет максимально эффективна в поддержании и оптимизации логистических процессов.



<https://www.antech.ru/production/transport-and-logistics/>

Промышленная

Мы разрабатываем и изготавливаем промышленную тару и упаковку из гофрокартона простых и сложных форм, которая будет выработать по максимуму свой функционал на любом этапе промышленного процесса.



<https://www.antech.ru/production/promyshlennaya-tara-i-upakovka/>

ПРОДУКЦИЯ

Крупногабаритная

Мы разрабатываем и изготавливаем защитную крупногабаритную тару и упаковку из гофрокартона классических геометрических и нестандартных форм размером более 8 метров.



<https://www.antech.ru/production/krupnogabaritnaya-tara-i-upakovka/>

Маркетингово-потребительская

Мы разрабатываем и изготавливаем уникальную маркетингово-потребительскую упаковку, которая выделит ваш бренд среди конкурентов и произведет впечатление на конечного потребителя.



<https://www.antech.ru/production/upakovka-s-pechatyu/>

ПРОДУКЦИЯ

Гибридная

Мы разрабатываем и изготавливаем гибридную тару для жидких/сыпучих грузов (пищевые и химические жидкости, жиры, битум, семена, полимеры и тд), которая состоит из картонного каркаса и внутреннего пакета (полиэтиленового, крафт и тд).



<https://www.antech.ru/production/gibridnaya-tara/>

Комбинированная

Мы разрабатываем и изготавливаем комбинированную тару на основе каркаса из гофрокартона с интегрированными в него элементами из инородных материалов (пенопласта, поролона, дерева, пластика, металла, фанеры и др).

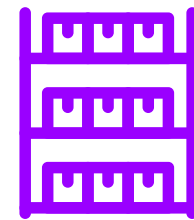


<https://www.antech.ru/production/kombinirovannaya-tara-i-upakovka/>

ПРЕИМУЩЕСТВА

На нашем складе представлены более 400 наименований упаковки, универсальные по цене и качеству. Но если этого окажется мало, мы глубоко изучим именно ваш запрос — и дадим персональное решение.

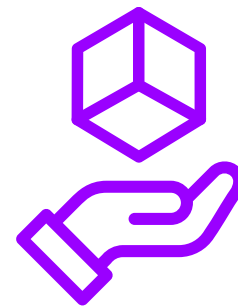
А также обеспечим безопасную транспортировку и деликатное сохранение товара.



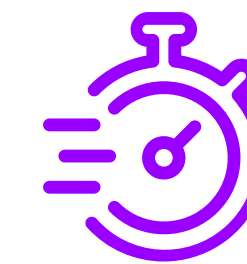
Производство, склад и шоурум на одной территории



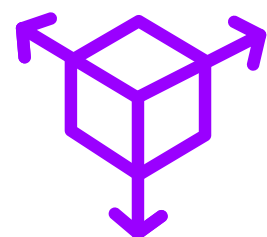
Большой выбор готовых решений в наличии



3D-модель, прототип или испытательная партия



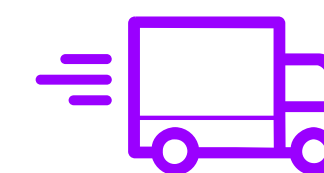
Сроки изготовления 1–7 дней в зависимости от партии



Выезд, разработка, уникальные дизайн-макеты, нестандартная печать, любой тираж и размеры



Особые условия, гарантии и уверенность в сроках и качестве производства



Недорогая и быстрая индивидуальная доставка по всем регионам



Для Антэк — это будни,
для других — **wow!**

распакуйте своё
решение

8 (800) 555-55-70



antech.ru
antech@antech.ru